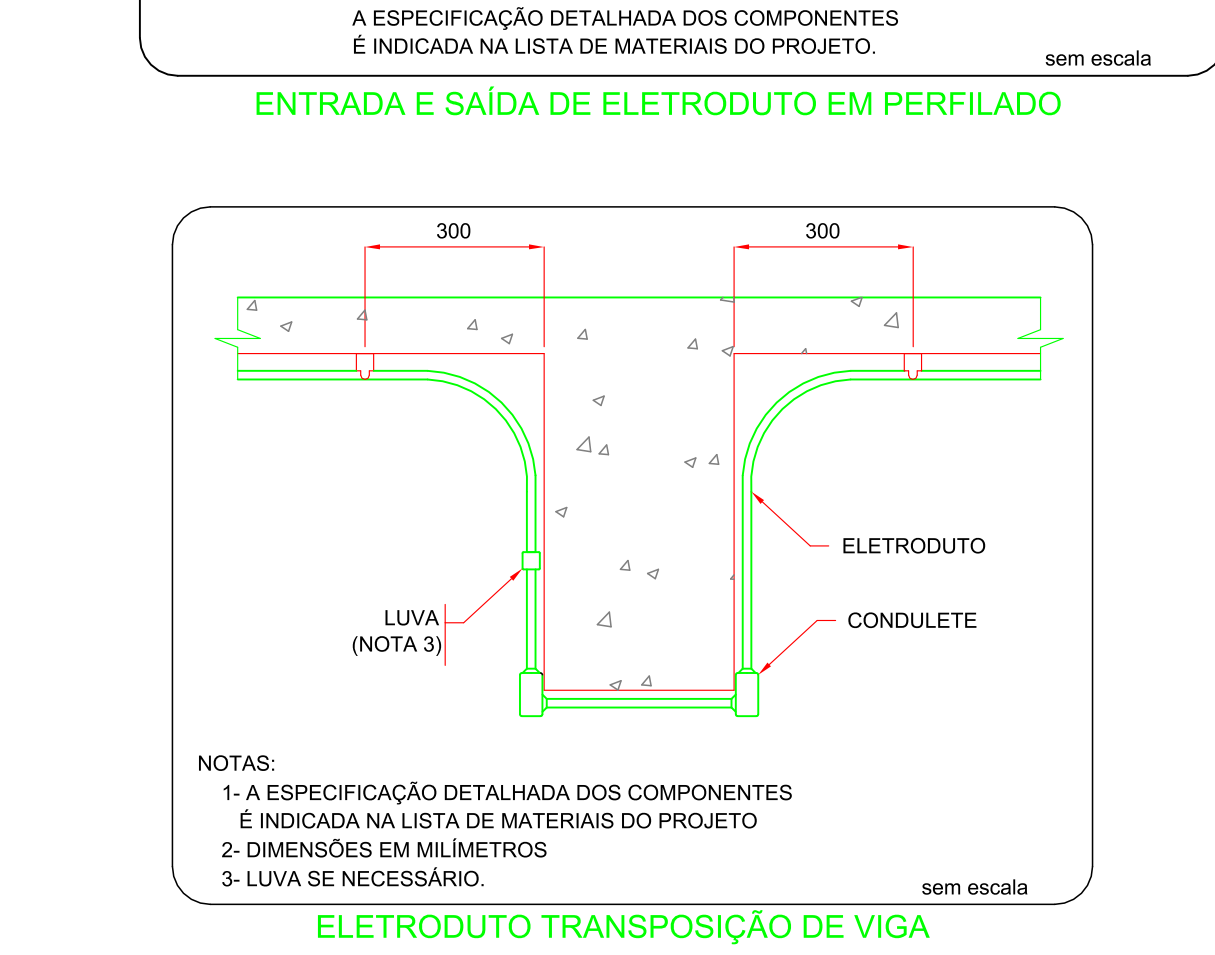


TIPO DE CARGA	POTÊNCIA INSTALADA (KVA)	FACTOR DE DEMANDA (%)	DEMANDA (KVA)
CHUVEIROS, FERROS ELÉTRICOS, AQUECEDORES DE ÁGUA	142,00	92,00	6,46
CONDICIONADOR DE AR TIPO JANELA (NÃO RESIDENCIAL)	21,07	100,00	21,07
ILUMINAÇÃO E TUG'S (ESCOLAS E SEMELHANTES)	7,09	100,00	7,09
USO ESPECÍFICO	0,16	100,00	0,16
	TOTAL		34,78



NOTAS:

- EXECUTAR ESTE PROJETO JUNTAMENTE COM O PROJETO ESTRUTURAL;
- ANTES DA CONCRETAGEM PREVER PASSAGEM PARA AS TUBULAÇÕES DENTRO DOS LIMITES ESTABELECIDOS PELA NR 6518/2014;
- PARA POSICIONAMENTO DAS LINHARINAS DEVERÁ SER LOCALIZADA NA PLANTA DE FERRO;
- OS ELÉTROTUTOS QUE SEQUEM ATE O QUADRO DE ALIMENTAÇÃO GERAL DEVERÃO SER EM PVC RIGIDO ROSSOVEL;
- OS ELÉTROTUTOS APARENTES (PATO) DEVERÃO SER DE AÇO GALVANIZADO;
- ALTERAÇÕES NESTE PROJETO SOMENTE COM AUTORIZAÇÃO EXPRESSA DO FNDE.

REFERÊNCIAS:

- MEMORIAAL DESCRITIVO E ESPECIFICAÇÕES TÉCNICAS;
- PLANTA DE QUANTITATIVOS.

<div> <div>ESCOLA 13 SALAS DE AULA - MODELO TÉRREO</div> <div>PROJETO DE INSTALAÇÕES</div> </div>			
COORDENAÇÃO	<div> <div>REDE ELÉTRICA 220-127V</div> <div>ILUMINAÇÃO_E_TOMADAS</div> <div>BLOCO_I_PEDAGOGICOS</div> </div>		<div> <div>ELE</div> <div>PRINCIPA</div> <div>08/10</div> </div>
CGEST - Coordenação Genl de Infraestrutura Educatonal	<div> <div>REVISÃO</div> <div>R00</div> </div>	<div> <div>ESCALA</div> <div>1:50</div> <div>DATA EMISSÃO</div> <div>JAN/2022</div> </div>	
FORMATO (1189x841)			